

SIERRA NEVADA MID S7S FO CI HI HRO SR

Art. Nr. 63.022.0

EN ISO 20345:2022+A1:2024



Schutz: Fiberglaskappe und flexibler FAP®-Durchtrittschutz

Plus: CORDURA®

Schaft: gefettetes Vollrindleder

Futter: Sympatex Membrane

Fußbett: evercushion® MAX^{hp}

Sohle: PU/Gummisohle SCUFF CAPS EVO - 300°C
hitzebeständig, rutschfest auch auf unbefestigten
Untergründen, selbstreinigend

Farbe: braun-grau

Größen: 36 - 48

Ebenfalls erhältlich:



SIERRA NEVADA LOW
640730



CASCADES MID
630210



COMPOSITE



SLIP RESISTANT



HRO SOLE



HEAT INSULATED



COLD INSULATED



WATERPROOF



BIG SIZES



COMFORTABLE UNISEX
FIT



DGVU



112-191

GUMMISOHLE SCUFF CAPS EVO

Grobe Stollen und bis zu 300°C hitzebeständig – dieser widerstandsfähigen HRO Gummisohle sieht man, wofür sie entwickelt wurde: für optimalen Schutz und Leistung besonders auf unbefestigten Untergründen.



SCUFF CAP

Extra hochgezogene Überkappe für Träger, die während ihrer Arbeit viel knien.

VOLUME PLUS⁴⁸

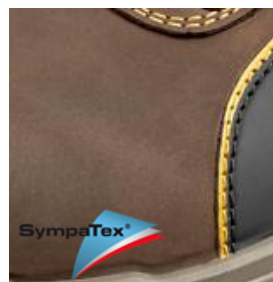
Diese spezielle Leistenform schafft mehr Platz für die kleinen Zehen und im Ballenbereich. Diese Extraportion Komfort ist bis Schuhgröße 48 erhältlich.



OBERMATERIAL & FUTTER

Gefettetes Vollrindleder ist robust, extrem belastbar und bietet durch seine spezielle Behandlung noch mehr Schutz vor eindringender Nässe. Zudem beugt es auch bei geringer Pflege vorzeitiger Alterung vor.

Das Futter aus SYMPATEX® Membran ist wind- und wasserdicht und sorgt für einen aktiven Feuchtigkeitsaustausch



SIERRA NEVADA MID S7S FO CI HI HRO SR

Art. No. 63.022.0

EN ISO 20345:2022+A1:2024



Protection: fiberglass toe cap and flexible FAP® midsole

Plus: CORDURA®

Upper: greased full leather

Lining: Sympatex Membrane

Footbed: evercushion® MAX^{hp}

Sole: PU/rubber sole SCUFF CAPS EVO - 300°C heat resistant, slip-resistant on unsurfaced grounds, mud-releasing

Colour: brown-gray

Sizes: 36 - 48

Also available:



SIERRA NEVADA LOW
640730



CASCADES MID
630210



COMPOSITE



SLIP RESISTANT



HRO SOLE



HEAT INSULATED



COLD INSULATED



WATERPROOF



BIG SIZES



COMFORTABLE FIT



UNISEX



DGVV 112-191

RUBBER OUTSOLE SCUFF CAPS EVO

It is obvious that the heavy duty pattern of this hard-wearing, up to 300°C heat resistant HRO rubber outsole has been designed for optimum safety and performance, especially on unsecured grounds.

VOLUME PLUS⁴⁸

The special shape of the last provides more space to the small toes and the ball of the foot. This extra comfort is available up to size 48.

SCUFF CAP

Extra high scuff cap for wearers who kneel a lot during their work.

UPPER

The upper made of robust full leather which is resistant to abrasion. The smooth and soft material offers more protection from penetrating moisture and is easy to clean.

The SYMPATEX® membrane lining is wind- and waterproof and ensures an excellent moisture management.

SIERRA NEVADA MID S7S FO CI HI HRO SR

Référence 63.022.0

EN ISO 20345:2022+A1:2024



Protection: embout en fibre de verre et semelle anti-perforation souple FAP®

Plus: CORDURA®

Tige: cuir pleine fleur graissé

Doublure: Sympatex Membrane

Assise du pied: evercushion® MAX^{hp}

Semelle: semelle en PU/caoutchouc SCUFF CAPS EVO - résistante à la chaleur jusqu'à 300°C, anti-dérapante sur des terrains rugueux, auto-nettoyante.

Couleur: brun-gris

Tailles: 36 - 48

Egalement disponible:



SIERRA NEVADA LOW
640730

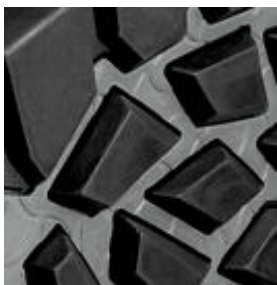


CASCADES MID
630210



SEMELLE SCUFF CAPS EVO

Comme vous pouvez le constater, le profil de cette HRO-semelle robuste en caoutchouc normée résistante à la chaleur jusqu'à 300°C a été conçu pour offrir des performances optimales et de la protection élevée, même des terrains rugueux.



SCUFF CAP

Embout de protection emonté pour les personnes qui notamment s'agenouillent beaucoup dans leur fonction.



VOLUME PLUS⁴⁸

La forme spéciale e la barre assure un espace supplémentaire au niveau du petit orteil et à la base du pied. Ce détail supplémentaire de confort est disponible jusqu'en taille 48.



TIGE & DOUBLURE

Le tige consiste en cuir pleine fleur robuste, extrêmement résistant à l'abrasion. Le matériau souple et lisse offre une protection optimale contre l'humidité infiltrante tout en étant facile à nettoyer. La membrane climatique Sympatex® rend la chaussure étanche au vent et à l'eau et permet une gestion active de la transpiration.

